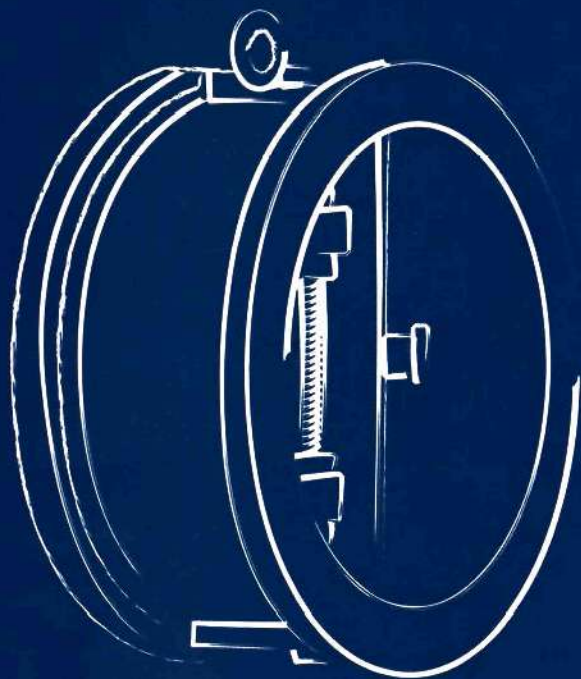


КЛАПАНЫ ОБРАТНЫЕ ЛЕПЕСТКОВЫЕ



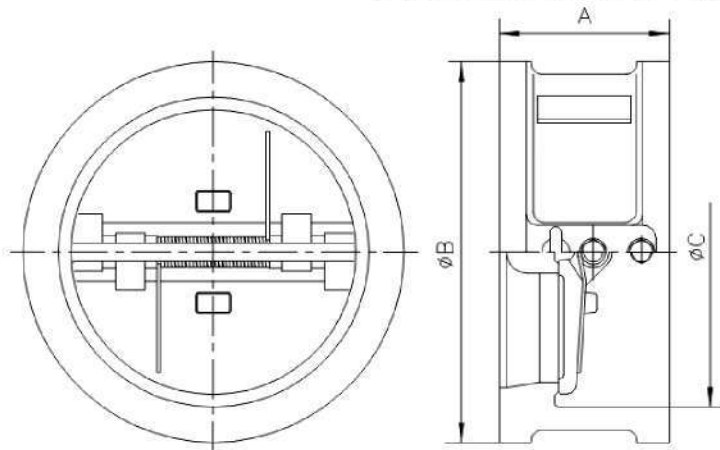
F V FLUVAL



КЛАПАНЫ ОБРАТНЫЕ ЛЕПЕСТКОВЫЕ

Клапаны обратные лепестковые	3-5
Клапаны обратные лепестковые межфланцевые	6
Клапаны обратные лепестковые с наклонным диском	7

Клапан обратный лепестковый Давление PN 1,6 – PN 43,0



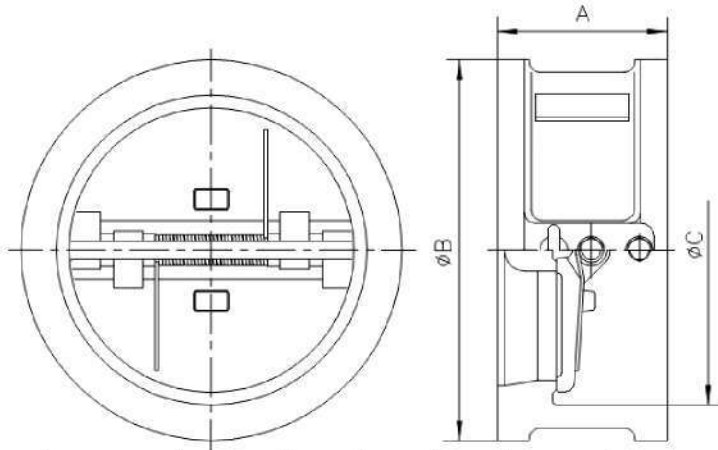
Стандарты	
Проходные размеры	API 594
Присоединительные размеры	ANSI B16.5

Размер		Давление	A	B	C	Масса, фунт/кг
дюйм	мм					
2	50	125	2.12	4.12	2.37	5
		PN10	53.8	104.6	60	2.3
		150	2.38	4.12	2.37	5.8
		PN20	60.4	104.6	60	2.65
		250	2.12	4.37	2.37	<i>m</i>
		PN25	53.8	111	60	3.5
		300	2.38	4.37	2.37	6.2
		PN50	60.4	111	60	2.8
		600	2.38	4.37	2.37	6.2
		PN100	60.4	111	60	2.8
		900	2.75	5.62	2.75	13.2
		PN150	69.8	142.7	70	6
		1500	2.75	5.62	2.75	14.1
		PN250	69.8	142.7	70	6.4
2500	2.75	5.75	2.75	15.4		
PN420	69.8	146	70	7		
2,5	62,5	125	2.38	4.87	2.87	8.4
		PN10	60.4	123.7	73	3.8
		150	2.62	4.87	2.87	8.4
		PN20	66.5	123.7	73	3.8
		250	2.38	5.12	2.87	10
		PN25	60.4	130	73	4.5
		300	2.62	5.12	2.87	10
		PN50	66.5	130	73	4.5
		600	2.62	5.12	2.87	10
		PN100	66.5	130	73	4.5
		900	3.25	6.5	2.87	15
		PN150	82.5	165.1	73	6.8
		1500	3.25	6.5	2.87	15
		PN250	82.5	165.1	73	6.8
2500	3.25	6.62	2.87	31		
PN420	82.5	168.1	73	14		
3	75	125	2.62	5.37	3.5	11
		PN10	66.5	136.5	89	5
		150	2.88	5.37	3.5	12
		PN20	73.1	136.5	89	5.5
		250	2.62	5.87	3.5	13
		PN25	66.5	149	89	6
		300	2.88	5.87	3.5	14
		PN50	73.1	149	89	6.3
		600	2.88	5.87	3.5	14
		PN100	73.1	149	89	6.3
		900	3.25	6.62	3.5	28
		PN150	82.5	168	89	12.7
		1500	3.25	6.87	3.5	29
		PN250	82.5	174.5	89	13.1
2500	3.38	7.75	3.5	45		
PN420	85.8	196.8	89	21		

Размер		Давление	A	B	C	Масса, фунт/кг
дюйм	мм					
4	100	125	2.62	6.88	4.5	14
		PN10	66.5	174.7	114.3	6.3
		150	2.88	6.88	4.5	16
		PN20	73.1	174.7	114.3	7.3
		250	2.62	7.12	4.5	17.5
		PN25	66.5	180.8	114.3	7.9
		300	2.88	7.12	4.5	17
		PN50	73.1	180.8	114.3	<i>m</i>
		600	3.12	7.62	4.5	24
		PN100	79.2	193.5	114.3	10.9
		900	4	8.12	4.5	36
		PN150	101.6	206.2	114.3	16.3
		1500	4	8.25	4.5	42
		PN250	101.6	209.5	114.3	19
2500	4.12	9.25	4.5	90		
PN420	104.6	234.9	114.3	41		
5	125	125	3.25	7.75	5.56	19
		PN10	82.5	196.8	141.2	8.6
		150	3.37	7.75	5.56	20.5
		PN20	85.6	196.8	141.2	9.3
		250	3.25	8.5	5.56	29
		PN25	82.5	215.9	141.2	13.2
		300	3.37	8.5	5.56	29
		PN50	85.6	215.9	141.2	13.2
		600	4.12	9.5	5.56	49
		PN100	104.6	241.3	141.2	22.2
6	150	125	3.75	8.75	6.62	27
		PN10	95.2	222.2	168.1	12.2
		150	3.88	8.75	6.62	29
		PN20	98.5	222.2	168.1	13.1
		250	3.75	9.88	6.62	40
		PN25	95.2	250.9	168.1	18.1
		300	3.88	9.88	6.62	42
		PN50	98.5	250.9	168.1	19
		600	5.38	10.5	6.62	70
		PN100	136.6	266.7	168.1	31.8
		900	6.25	11.37	6.62	115
		PN150	158.7	288.8	168.1	52.2
		1500	6.25	11.12	6.62	125
		PN250	158.7	282.4	168.1	57
2500	6.25	12.5	6.62	180		
PN420	158.7	317.5	168.1	82		

Материалы	литая сталь, углеродистая, высоколегированная
Климатическое исполнение	Для умеренного климата, для холодного климата
Типы использований	для низкотемпературных сред, для высокотемпературных сред, для коррозионных сред

Клапан обратный лепестковый Давление PN 1,6 – PN 43,0



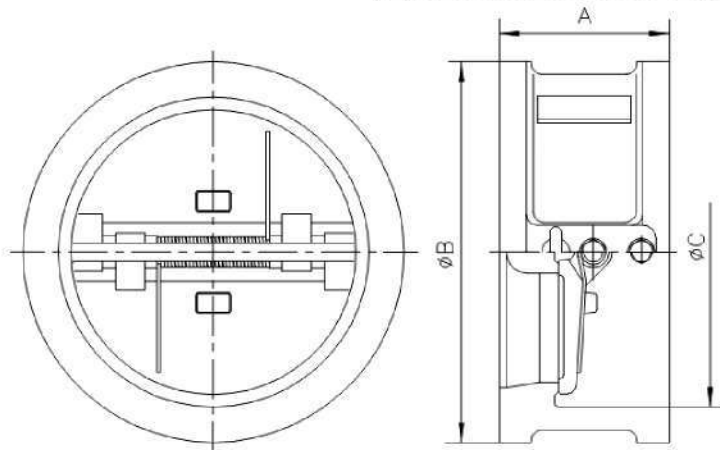
Стандарты	
Проходные размеры	API 594
Присоединительные размеры	ANSI B16.5

Размер		Давление	A	B	C	Масса, фунт/кг
дюйм	мм					
8	200	125	5	11	8.62	65.4
		PN10	127	279.4	218.9	29.7
		150	5	11	8.62	65.4
		PN20	127	279.4	218.9	29.7
		250	5	12.12	8.62	74.2
		PN25	127	307.8	218.9	33.7
		300	5	12.12	8.62	74.2
		PN50	127	307.8	218.9	33.7
		600	6.5	12.62	8.62	112
		PN100	165.1	320.5	218.9	50.8
		900	8.12	14.12	8.62	180
		PN150	206.2	358.6	218.9	81.8
		1500	8.12	13.88	8.62	229
		PN250	206.2	352.5	218.9	104
2500	8.12	15.25	8.62	319		
PN420	206.2	387.3	218.9	145		
10	250	125	5.5	13.38	10.75	86
		PN10	139.7	339.8	273	39
		150	5.75	13.37	10.75	90
		PN20	146	339.6	273	41
		250	5.5	14.25	10.75	108
		PN25	139.7	361.9	273	49
		300	5.75	14.25	10.75	112
		PN50	146	361.9	273	51
		600	8.38	15.75	10.75	230
		PN100	212.8	400	273	104
		900	9.5	17.12	10.75	288
		PN150	241.3	434.8	273	131
		1500	9.75	17.12	10.75	414
		PN250	247.6	434.8	273	188
2500	10	18.75	10.78	360		
PN420	254	476.2	273.8	163		
12	300	125	7.12	16.12	12.75	163
		PN10	180.8	409.4	323.8	74
		150	7.12	16.12	12.75	157
		PN20	180.8	409.4	323.8	71.3
		250	7.12	16.62	12.75	175
		PN25	180.8	422.1	323.8	79.5
		300	7.12	16.62	12.75	175
		PN50	180.8	422.1	323.8	79.5
		600	9	18	12.75	310
		PN100	228.6	457.2	323.8	141
		900	11.5	19.62	12.75	370
		PN150	292.1	498.3	323.8	168
		1500	12	20.5	12.75	650
		PN250	304.8	520.7	323.8	295
2500	12	21.62	12.75	470		
PN420	304.8	549.1	323.8	213		

Размер		Давление	A	B	C	Масса, фунт/кг
дюйм	мм					
14	350	125	7.25	17.75	14	185
		PN10	184.1	450.8	355.6	84
		150	7.25	17.75	14	178
		PN20	184.1	450.8	355.6	81
		250	8.75	19.12	14	280
		PN25	222.2	485.6	355.6	127
		300	8.75	19.12	14	280
		PN50	222.2	485.6	355.6	127
		600	10.75	19.38	14	400
		PN100	273	492.2	355.6	182
		900	14	20.5	14	793
		PN150	355.6	520.7	355.6	360
		1500	14	22.75	14	978
		PN250	355.6	577.8	355.6	444
16	400	125	7.5	20.25	16	229
		PN10	190.5	514.3	406.5	104
		150	7.5	20.25	16	221
		PN20	190.5	514.3	406.5	100
		250	9.12	21.25	16	421
		PN25	231.6	539.7	406.5	191
		300	9.12	21.25	16	390
		PN50	231.6	539.7	406.5	177
		600	12	22.25	16	650
		PN100	304.8	565.1	406.5	295
		900	15.12	22.62	16	1010
		PN100	384	574.5	406.5	458
		1500	15.12	25.25	16	1398
		PN100	384	641.3	406.5	635
18	450	125	8	21.62	18	308
		PN10	203.2	549.1	457.2	140
		150	8	21.62	18	275
		PN20	203.2	549.1	457.2	125
		250	10.38	23.5	18	535
		PN25	263.6	596.9	457.2	243
		300	10.38	23.5	18	490
		PN50	263.6	596.9	457.2	223
		600	14.25	24.12	18	870
		PN100	361.9	612.6	457.2	395
		900	17.75	25.12	18	1350
		PN150	450.8	638	457.2	613
		1500	18.44	27.75	18	1955
		PN250	468.3	704.8	457.2	888

Материалы	легкая сталь, углеродистая, высоколегированная
Климатическое исполнение	Для умеренного климата, для холодного климата
Типы использований	для низкотемпературных сред, для высокотемпературных сред, для коррозионных сред

Клапан обратный лепестковый Давление PN 1,6 – PN 15,0



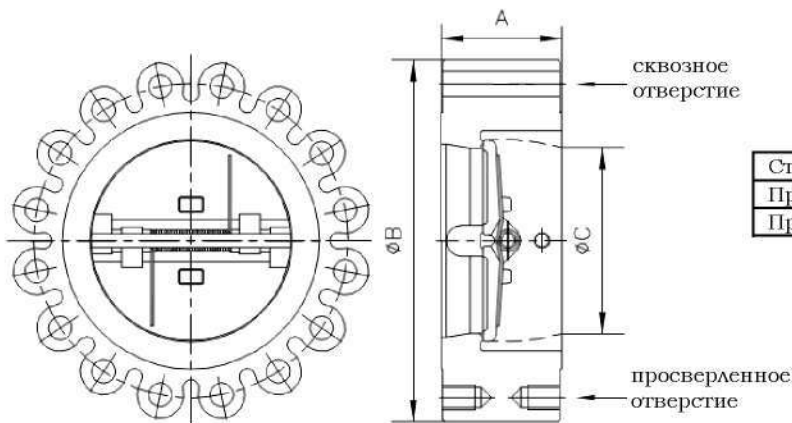
Стандарты	
Проходные размеры	API 594
Присоединительные размеры	ANSI B16.5

Размер		Давление	A	B	C	Масса, фунт/кг
дюйм	мм					
20	500	125 PN10	8.38	23.87	20	383
			212.8	606.4	508	174
		150 PN20	8.62	23.87	20	342
			218.9	606.4	508	155
		250 PN25	11.5	25.75	20	771
			292.1	654	508	350
		300 PN50	11.5	25.75	20	710
			292.1	654	508	322
		600 PN100	14.5	26.87	20	1255
			368.3	682.5	508	570
		900 PN150	17.75	27.5	20	1525
			450.8	698.5	508	692
24	600	125 PN10	8.75	28.25	24	529
			222.2	717.5	610	240
		150 PN20	8.75	28.25	24	502
			222.2	717.5	610	228
		250 PN25	12.5	30.5	24	1209
			317.5	774.7	610	549
		300 PN50	12.5	30.5	24	1110
			317.5	774.7	610	504
		600 PN100	17.25	31.12	24	1658
			438.1	790.4	610	757
		900 PN150	19.5	33	24	2750
			495.3	838.2	610	1249
30	750	125 PN10	12	34.75	30	1130
			304.8	882.6	762	513
		150 PN20	12	34.75	30	1046
			304.8	882.6	762	475
		250 PN25	14.5	37.5	30	2220
			368.3	952.5	762	1008
		300 PN50	14.5	37.5	30	2037
			368.3	952.5	762	925
		600 PN100	19.88	38.25	30	3280
			504.9	971.5	762	1490

Размер		Давление	A	B	C	Масса, фунт/кг		
дюйм	мм							
36	900	125 PN10	14.5	41.25	36	1672		
			368.3	1047.7	914	759		
		150 PN20	14.5	41.25	36	1553		
			368.3	1047.7	914	705		
		250 PN25	19	44	36	3685		
			482.6	1117.6	914	1673		
		300 PN50	19	44	36	3350		
			482.6	1117.6	914	1521		
		600 PN100	25	44.6	36	6210		
			635	1132.B	914	2820		
		42	1050	125 PN10	17	48	42	2709
					431.B	1219.2	1067	1230
150 PN20	17			48	42	2533		
	431.B			1219.2	1067	1150		
250 PN25	22.38			50.75	42	6013		
	56B.4			1289	1067	2730		
300 PN50	22.38			(1) 50.75	42	5462		
	56B.4			(1) 12B9	1067	24B0		
600 PN100	27.61			(1) 52.75	42	9030		
	701.3			(1) 1339.B	1067	4100		
48	1200			125 PN10	20.62	54.5	48	3987
					523.7	1384.3	1219.2	1810
		150 PN20	20.62	54.5	48	3745		
			523.7	1384.3	1219.2	1700		
		250 PN25	24.75	58.75	48	7150		
			62B.6	1492.2	1219.2	3246		
		300 PN50	24.75	(1) 53.88	48	6500		
			62B.6	(1) 1368.5	1219.2	2951		
		54	1350	125 PN10	23	61	54	5286
					584	1549	1372	2400
				150 PN20	23	(1) 57.5	54	4987
					5B4	(1) 1460	1372	2264

Материалы	литая сталь, углеродистая, высоколегированная
Климатическое исполнение	Для умеренного климата, для холодного климата
Типы использований	для низкотемпературных сред, для высокотемпературных сред, для коррозионных сред

Клапан обратный лепестковый межфланцевый Давление PN 1,6 – PN 43,0



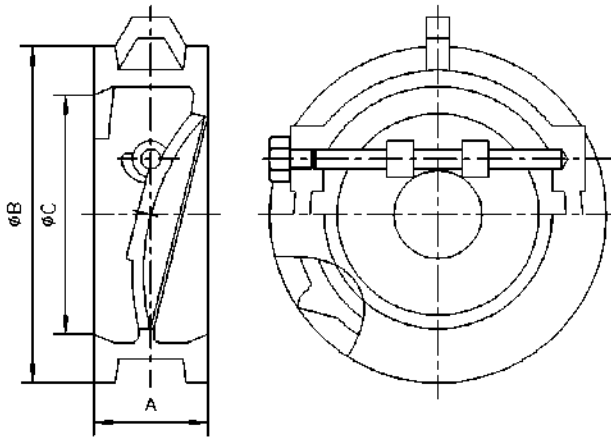
Стандарты	
Проходные размеры	API 594
Присоединительные размеры	ANSI B16.5

Размер		Давление	A	B	C	Масса, фунт/кг
дюйм	мм					
2	50	150	2.375	6.5	1.938	17
		PN20	60.3	165.1	49.2	8
		300	2.375	6.5	1.938	18
		PN50	60.3	165.1	49.2	8
		600	2.375	6.5	1.938	18
		PN100	60.3	165.1	49.2	8
		900	2.75	8.5	1.688	37
		PN150	69.85	215.9	42.9	17
		1500	2.75	8.5	1.688	37
		PN250	69.85	215.9	42.9	17
2.5	63	2500	2.75	9.25	1.688	48
		PN420	69.85	235	42.9	22
		150	2.625	7.5	2.344	17
		PN20	66.68	190.5	59.53	8
		300	2.625	7.5	2.344	22
		PN50	66.68	190.5	59.53	10
3	75	600	2.625	7.5	2.344	22
		PN100	66.68	190.5	59.53	10
		150	2.875	8.25	2.91	17
		PN20	73	209.6	73.8	8
		300	2.875	8.25	2.91	30
		PN50	73	209.6	73.8	14
		600	2.875	8.25	2.91	30
		PN100	73	209.6	73.8	14
		900	3.25	9.5	2.63	57
		PN150	82.55	241.3	66.7	26
4	100	1500	3.25	10.5	2.63	70
		PN250	82.55	266.7	66.7	32
		2500	3.375	12	2.63	93
		PN420	85.73	304.8	66.7	42
		150	2.875	9	3.83	28
		PN20	73	228.6	97.2	13
		300	2.875	10	3.83	36
		PN50	73	254	97.2	16
		600	3.125	10.75	3.83	50
		PN100	79.4	273.1	97.2	23
5	125	900	4	11.5	3.44	98
		PN150	101.6	292.1	87.3	45
		1500	4	12.25	3.44	112
		PN250	101.6	311.2	87.3	51
		2500	4.125	14	3.44	152
		PN420	104.78	355.6	87.3	69
		150	3.375	10	4.81	36
		PN20	85.7	254	122.2	16
6	150	300	3.375	11	4.81	51
		PN50	85.7	279.4	122.2	23

Размер		Давление	A	B	C	Масса, фунт/кг
дюйм	мм					
6	150	150	3.875	11	5.77	48
		PN20	98.4	279.4	146.5	22
		300	3.875	12.5	5.77	84
		PN50	98.4	317.5	146.5	38
		600	5.375	14	5.77	183
		PN100	136.5	355.6	146.5	83
		900	6.25	15	5.19	252
		PN150	158.8	381	131.76	114
		1500	6.25	15.5	5.19	262
		PN250	158.8	393.7	131.76	119
8	200	2500	6.25	19	5.19	386
		PN420	158.8	482.6	131.76	175
		300	5	15	7.625	135
		PN50	127	381	193.7	61
		600	6.5	16.5	7.625	295
		PN100	165.1	419.1	193.7	134
		900	8.125	18.5	6.81	441
		PN150	206.4	470	173	200
		1500	8.125	19	6.81	488
		PN250	206.4	482.6	173	221
10	250	2500	8.125	21.75	6.81	682
		PN420	206.4	552.5	173	309
		300	5.75	17.5	9.56	270
		PN50	146	444.5	242.9	123
		600	8.375	20	9.56	540
		PN100	212.73	508	242.9	245
		900	9.5	21.5	8.5	787
		PN150	241.3	546.1	215.9	357
		1500	9.75	23	8.5	917
		PN250	247.65	584.2	215.9	416
12	300	2500	10	26.5	8.5	1233
		PN420	254	673.1	215.9	559
		1500	12	26.5	10.125	1425
		PN250	304.8	673.1	257.2	646
		2500	12	30	10.125	1881
		PN420	304.8	762	257.2	853
14	350	1500	14	29.5	11.5	2045
		PN250	355.6	749.3	292.1	928
16	400	1500	15.125	32.5	12.81	2600
		PN250	384.2	825.5	325.4	1179
18	450	1500	18.44	36	13.75	3883
		PN250	468.3	914.4	349.3	1761
20	500	1500	21	38.75	14.75	5700
		PN250	533.4	984.25	374.7	2580
24	600	1500	22	46	15.125	7150
		PN250	558.8	1168.4	384.2	3236

Материалы	литая сталь, углеродистая, высоколегированная
Климатическое исполнение	Для умеренного климата, для холодного климата
Типы использований	для низкотемпературных сред, для высокотемпературных сред, для коррозионных сред

Клапан обратный лепестковый с наклонным диском Давление PN 1,6 – PN 4,0



Стандарты	
Проходные размеры	API 594
Присоединительные размеры	ANSI B16.5

Размер		Давление	A	B	C	Масса, фунт/кг
дюйм	мм					
2	50	150	2.3B	4.12	2.37	5.8
		PN20	60.4	104.6	60	2.65
		300	2.3B	4.37	2.37	6.2
		PN50	60.4	111	60	2.8
2.5	62,5	150	2.62	4.87	2.87	8.4
		PN20	66.5	123.7	73	3.8
		300	2.62	5.12	2.87	10
		PN50	66.5	130	73	4.5
3	75	150	2.88	5.37	3.5	12
		PN20	73.1	136.5	89	5.5
		300	2.88	5.87	3.5	14
		PN50	73.1	149	89	6.3
4	100	150	2.88	6.88	4.5	16
		PN20	73.1	174.7	114.3	7.3
		300	2.88	7.12	4.5	17
		PN50	73.1	180.8	114.3	7.7
5	125	150	3.37	7.75	5.56	20.5
		PN20	85.6	196.8	141.2	9.3
		300	3.37	8.5	5.56	29
		PN50	85.6	215.9	141.2	13.2
6	150	150	3.88	8.75	6.62	29
		PN20	98.5	222.2	168.1	13.1
		300	3.88	9.88	6.62	42
		PN50	98.5	250.9	168.1	19
8	200	150	5	11	8.62	65.4
		PN20	127	279.4	218.9	29.7
		300	5	12.12	8.62	74.2
		PN50	127	307.8	218.9	33.7
10	250	150	5.75	13.37	10.75	90
		PN20	146	339.6	273	41
		300	5.75	14.25	10.75	112
		PN50	146	361.9	273	51
12	300	150	7.12	16.12	12.75	157
		PN20	180.8	409.4	323.8	71.3
		300	7.12	16.62	12.75	175
		PN50	180.8	422.1	323.8	79.5
14	350	150	7.25	17.75	14	178
		PN20	184.1	450.8	355.6	81
		300	8.75	19.12	14	280
		PN50	222.2	485.6	355.6	127

Размер		Давление	A	B	C	Масса, фунт/кг
дюйм	мм					
16	400	150	7.5	20.25	16	221
		PN20	190.5	514.3	406.5	100
		300	9.12	21.25	16	390
		PN50	231.6	539.7	406.5	177
18	450	150	8	21.62	18	275
		PN20	203.2	549.1	457.2	125
		300	10.38	23.5	18	490
		PN50	263.6	596.9	457.2	223
20	500	150	8.62	23.87	20	342
		PN20	218.9	606.4	508	155
		300	11.5	25.75	20	710
		PN50	292.1	654	508	322
24	600	150	8.75	28.25	24	502
		PN20	222.2	717.5	610	228
		300	12.5	30.5	24	1110
		PN50	317.5	774.7	610	504
30	750	150	12	34.75	30	1046
		PN20	304.8	882.6	762	475
		300	14.5	37.5	30	2037
		PN50	368.3	952.5	762	925
36	900	150	14.5	41.25	36	1553
		PN20	368.3	1047.7	914	705
		300	19	44	36	3350
		PN50	482.6	1117.6	914	1521
42	1050	150	17	48	42	2533
		PN20	431.8	1219.2	1067	1150
		300	22.38	(1) 50.75	42	5462
		PN50	568.4	(1) 1289	1067	2480
48	1200	150	20.62	54.5	48	3745
		PN20	523.7	1384.3	1219.2	1700
		300	24.75	(1) 53.88	48	6500
		PN50	628.6	(1) 1368.5	1219.2	2951
54	1350	150	23	(1) 57.5	54	4987
		PN20	584	(1) 1460	1372	2264

Материалы	литая сталь, углеродистая, высоколегированная
Климатическое исполнение	Для умеренного климата, для холодного климата
Типы использования	для низкотемпературных сред, для высокотемпературных сред, для коррозионных сред